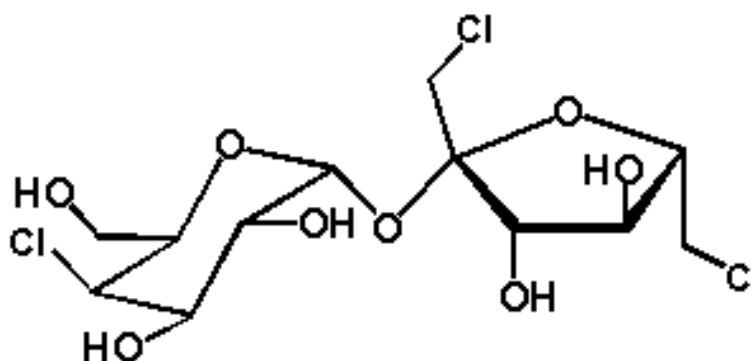


## ***Más dulce que el azúcar...***



La **sucralosa** es un compuesto orgánico que es ¡600 veces más dulce que el azúcar!

Tiene las mismas características organolépticas que la sacarosa o azúcar común (es decir, sabor, aroma, color), sin embargo no es absorbida por el sistema digestivo porque en su estructura posee átomos de cloro, por lo que se elimina directamente no siendo metabolizada. Es por esto que no tiene un valor calórico asociado y está ampliamente instalada en el mercado como un edulcorante o endulzante sin calorías en populares marcas como Splenda<sup>®</sup> y Sucaryl<sup>®</sup>.